

Ab jetzt kommt
Warmwasser
aus PV-Modulen!

ELWA

Photovoltaik-Warmwasserbereitungs-System

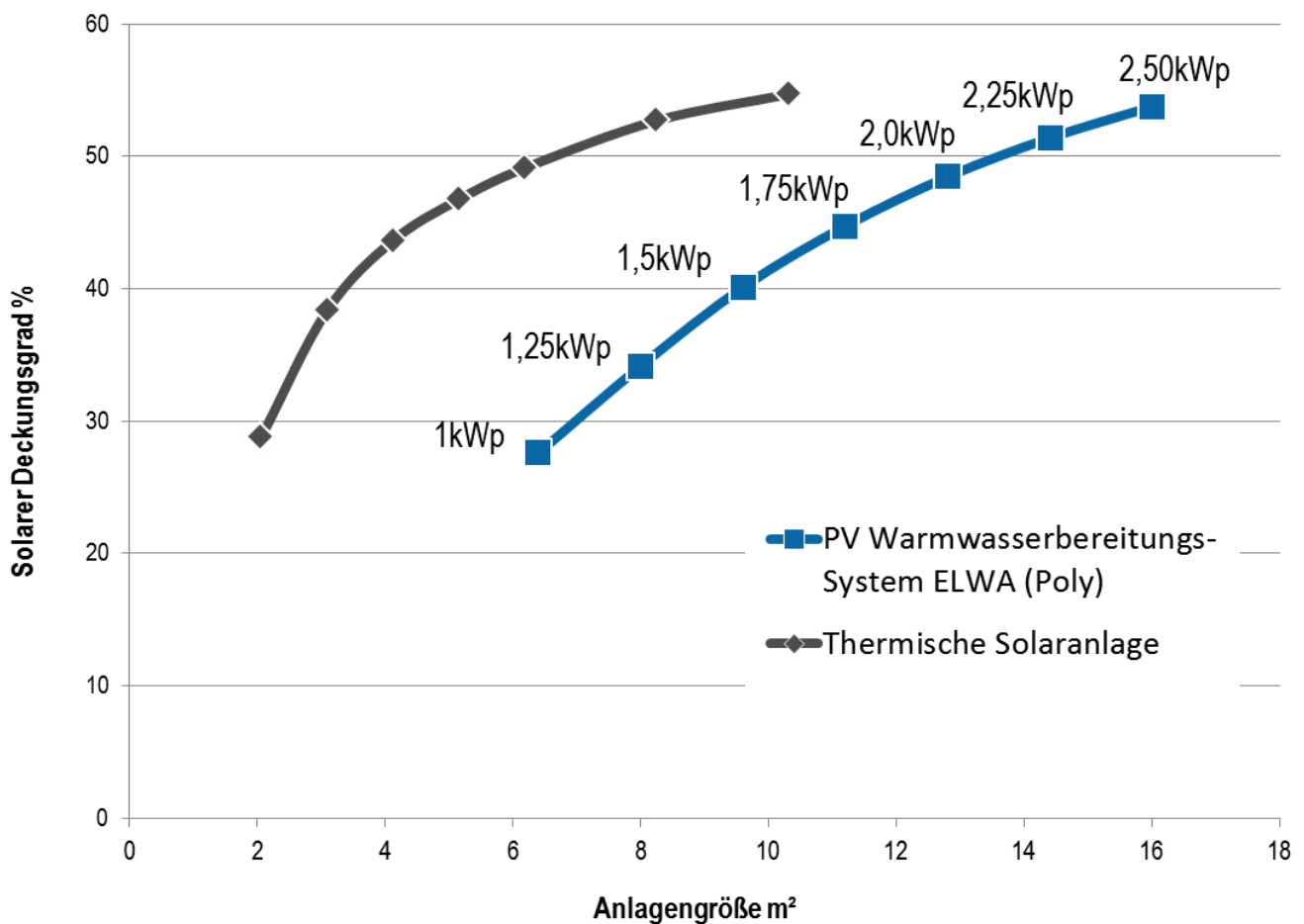
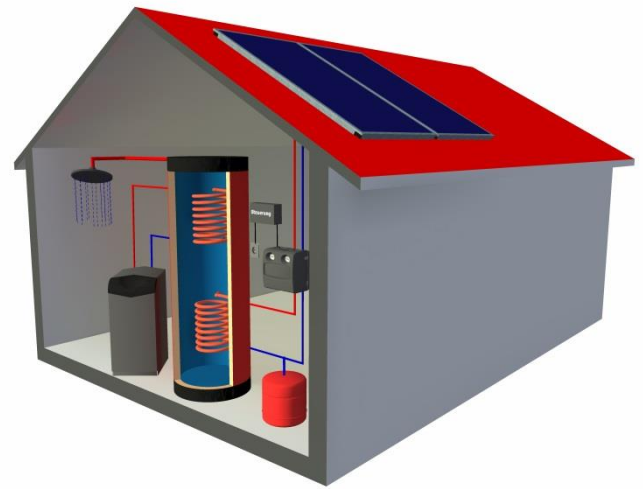
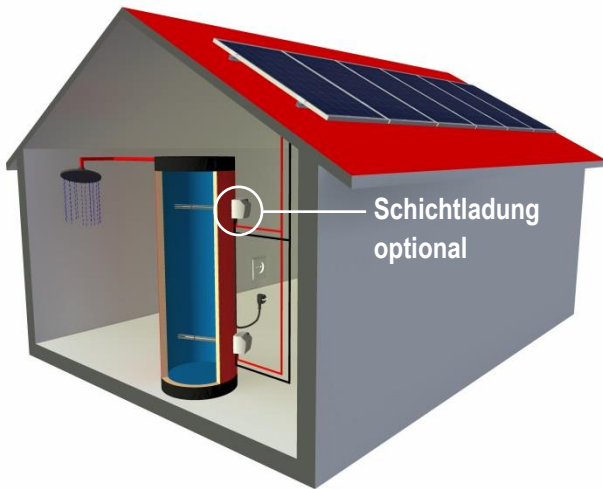


Patent angemeldet!

VERGLEICH

PV-Warmwasserbereitungs-System ELWA

Thermische Solaranlage



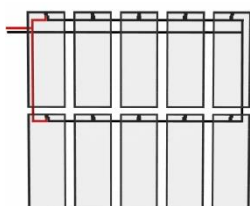
Berechnung: ASIC, Jan 2014, Solarthermie berechnet nach BaFa Standard, max. Speichertemperatur 60 °C mit Meteor Norm Datensatz (Wels), 4 Personen Haushalt 200 Liter/Tag Verbrauch, 300 Liter Speicher

VORTEILE ELWA

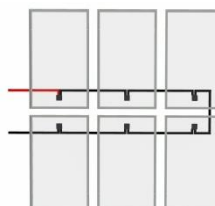
- Einfache Installation
- Elektrische Nachheizung inkludiert
- Geringe Installationskosten
- Einfache Schichtladung
- Funktioniert auch bei Netzausfall
- Hoher PV-Modul-Ertrag bei niedrigen Temperaturen
- 2 kWp Elwa erzielt gleiche solare Deckung wie eine 6 m² thermische Anlage

ANORDNUNG UND VERSCHALTUNG

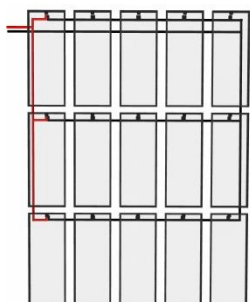
ELWA 1.4 CIGS



ELWA 1.5 POLY



ELWA 2.1 CIGS



ELWA 2.0 POLY



Andere Belegungen und Systemkonfigurationen auf Anfrage.

Set-Übersicht

	ELWA 1.4 CIGS	ELWA 2.1 CIGS	ELWA 1.5 POLY	ELWA 2.0 POLY
ELWA DC Nenn-Heizleistung	2.000 W	2.000 W	2.000 W	2.000 W
ELWA AC Heizleistung	1.675 W	1.675 W	1.675 W	1.675 W
Modul-Nennleistung	1,4 kWp	2,1 kWp	1,5 kWp	2 kWp
Modulanzahl	10 Stk.	15 Stk.	6 Stk.	8 Stk.
Modultype	TS-140C1-ARC 140 W	TS-140C1-ARC 140 W	TSM250PC05A 250 W Honey	TSM250PC05A 250 W Honey
6mm Dachhaken inkl. Schrauben	20 Stk.	30 Stk.	20 Stk.	24 Stk.
Tragprofil inkl. Verbinder und Endkappen	4x4 m	6x4 m	4x4 m	4x4,2 m
End- / Mittelklemmen	8 Stk. / 18 Stk.	12 Stk. / 28 Stk.	8 Stk. / 10 Stk.	8 Stk. / 14 Stk.
DC-Kabel (4mm ²)	50 m	50 m	50 m	50 m
MC4 Stecker (Paare)	4 Stk.	6 Stk.	2 Stk.	2 Stk.
MC4 Y-Verteiler (Paare)	1 Stk.	2 Stk.	-	-
Überspannungs- und Blitzschutz	nicht enthalten	nicht enthalten	nicht enthalten	nicht enthalten
Empfohlener Verkaufspreis inkl. MwSt Aufpreis Schichtladung				

Änderungen vorbehalten. Lieferbar ab Sommer 2014.

