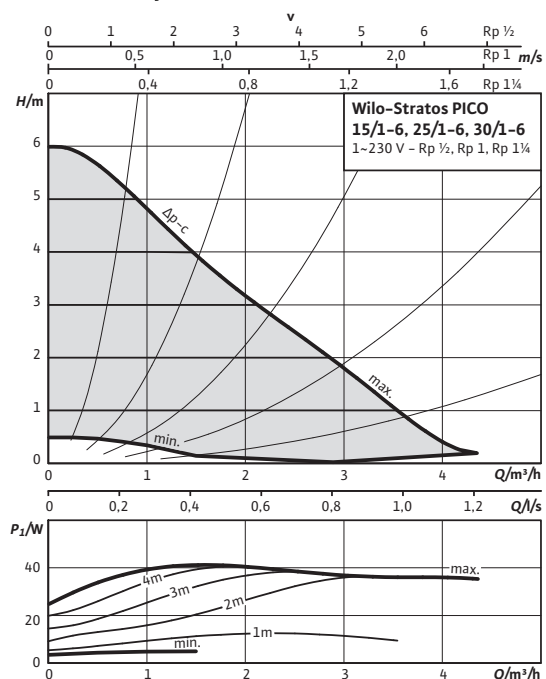
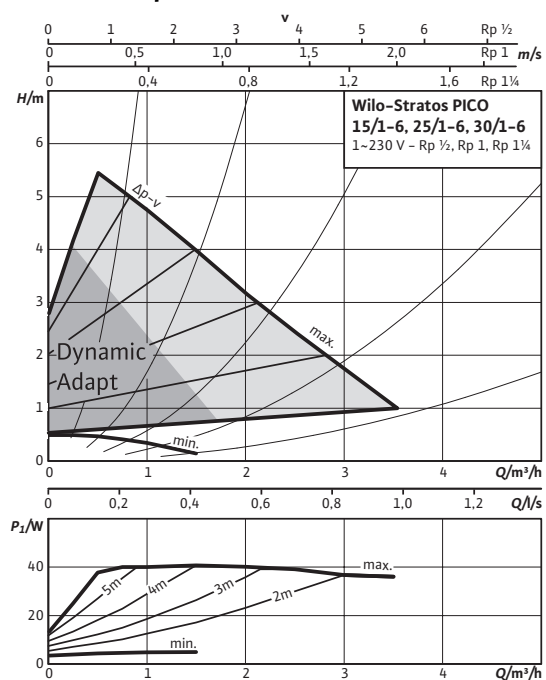


Datenblatt: Wilo-Stratos PICO 25/1-6

Kennlinien $\Delta p-c$ (constant)



Kennlinien $\Delta p-v$ (variabel)



Zulässige Fördermedien (andere Medien auf Anfrage)

- Heizungswasser (gemäß VDI 2035)
- Wasser-Glykol-Gemische (max. 1:1; ab 20 % Beimischung sind die Förderdaten zu überprüfen)

Zulässiger Einsatzbereich

Temperaturbereich bei max. Umgebungstemperatur +25 °C	+2...+110 °C
Temperaturbereich bei max. Umgebungstemperatur +40 °C	+2...+95 °C
Temperaturbereich bei max. Umgebungstemperatur +60 °C	+2...+70 °C

Maximal zulässiger Betriebsdruck	P_{max}	10 bar
----------------------------------	-----------	--------

Rohranschlüsse

Rohrverschraubung	Rp 1	
Gewinde	G 1½	
Baulänge	L_0	180 mm

Motor/Elektronik

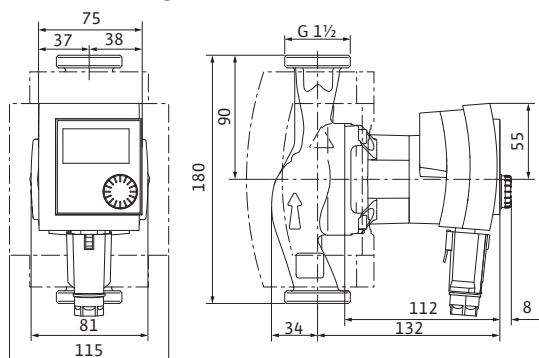
Energieeffizienzindex (EEI)	$\leq 0,20$	
Elektromagnetische Verträglichkeit	EN 61800-3	
Störaussendung	EN 61000-6-3	
Störfestigkeit	EN 61000-6-2	
Drehzahlregelung	Frequenzumrichter	
Schutzart	IP X4D	
Isolationsklasse	F	
Netzanschluss	1~230 V, 50/60 Hz	
Drehzahl	n	1200 - 4230 1/min
Motornennleistung	P_2	32 W
Leistungsaufnahme	P_1	3 - 40 W
Stromaufnahme	I	max. 0,44 A
Motorschutz	nicht erforderlich (blockierstromfest)	
Kabel-Verschraubung Connector	11 PG	

Werkstoffe

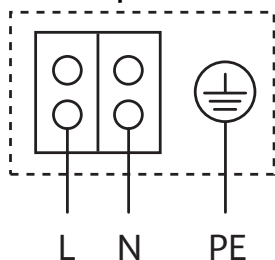
Pumpengehäuse	Grauguss (EN-GJL-200)
Laufrad	Kunststoff (PP - 40% GF)
Pumpenwelle	Edelstahl
Lager	Kohle, metallimprägniert

Datenblatt: Wilo-Stratos PICO 25/1-6

Maßzeichnung



Klemmenplan



Blockierstromfester Motor

Wechselstrommotor (EM) 2-polig - 1~230 V, 50 Hz



Von Profis. Für Qualität.

Mindestzulaufhöhe am Saugstutzen zur Vermeidung von Kavitation bei Wasser-Fördertemperatur

Mindestzulaufhöhe bei 50 / 95 / 110°C 0,5 / 3 / 10 m

Bestellinformationen

Fabrikat	Wilo	
Typ	Stratos PICO 25/1-6	
Art.-Nr.	4132453	
Gewicht Netto ca.	<i>m</i>	2,02 kg

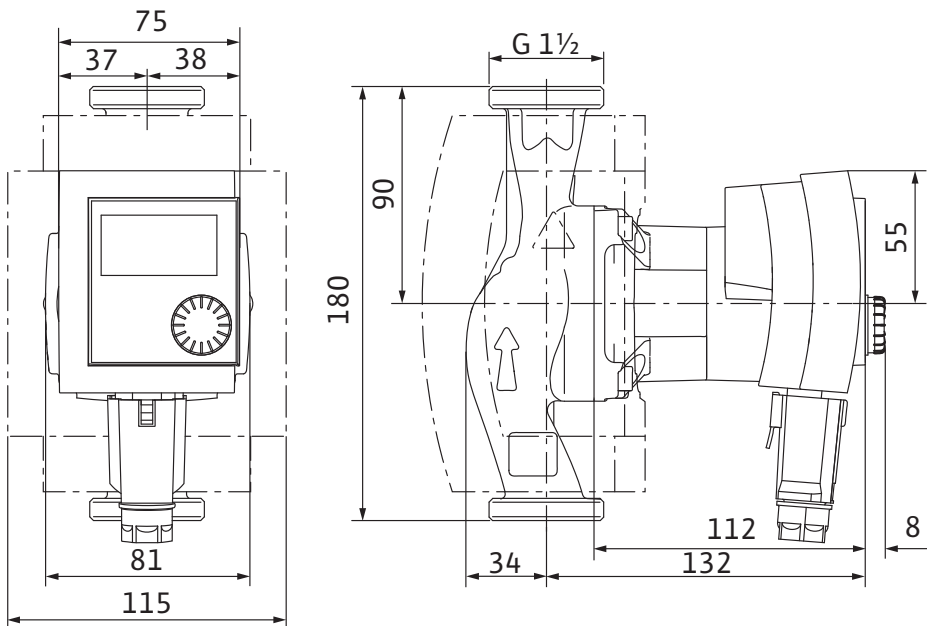
• = zulässig, – = nicht zulässig

Referenzwert für die effizientesten Umwälzpumpen ist $EEL \leq 0,20$.

Für den EEL-Wert bitte auch Typenschild beachten

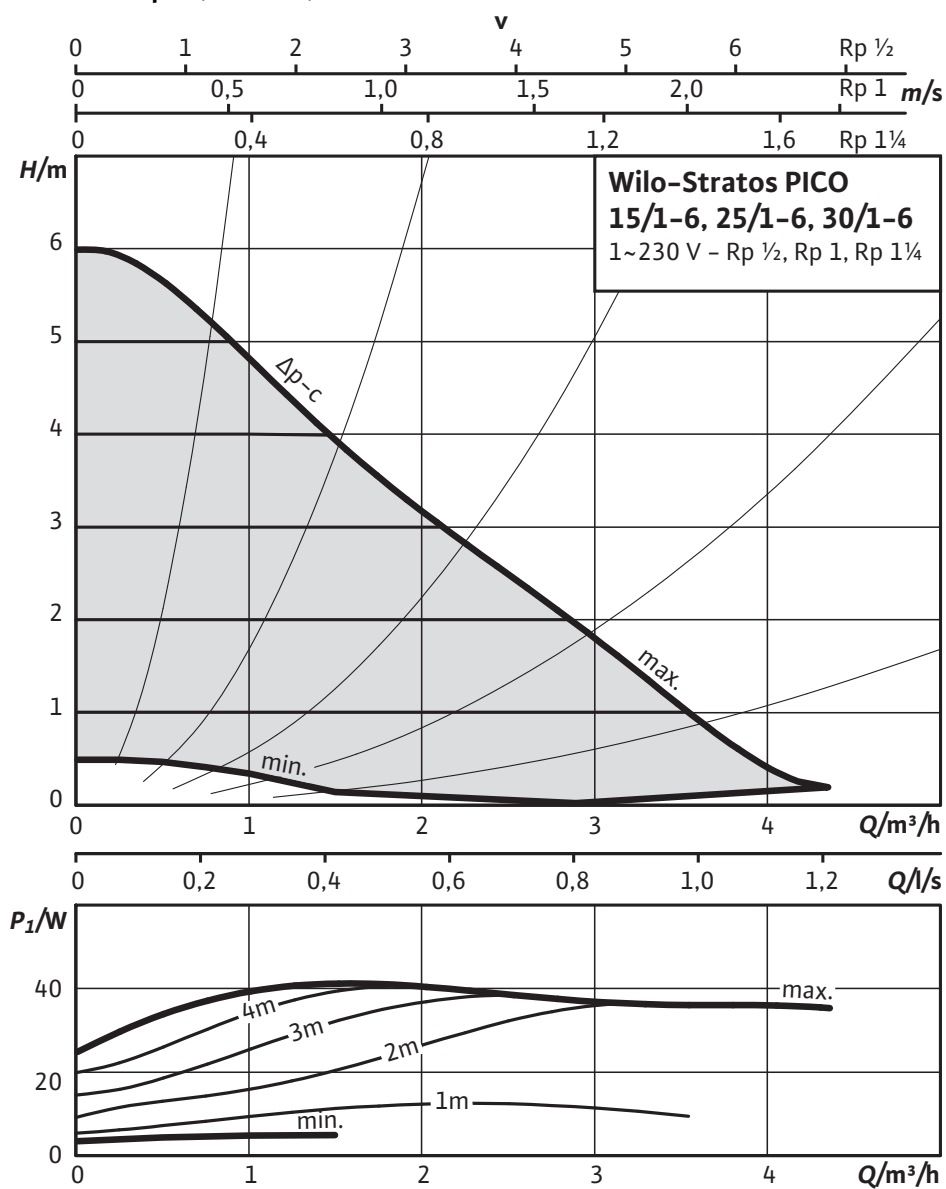
Maße und Maßzeichnungen: Wilo-Stratos PICO 25/1-6

Maßzeichnung



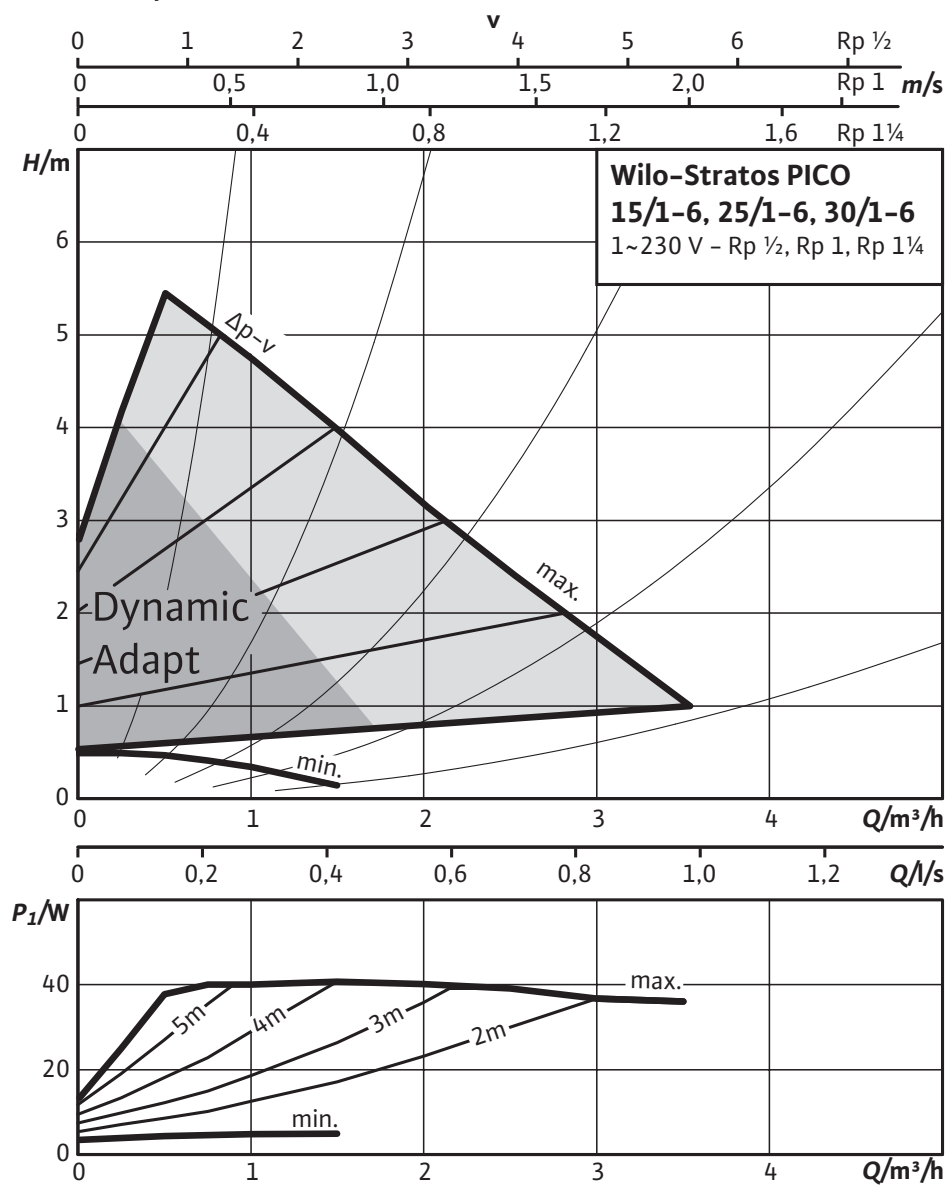
Kennlinien: Wilo-Stratos PICO 25/1-6

Kennlinien Δp -c (constant)



Kennlinien: Wilo-Stratos PICO 25/1-6

Kennlinien $\Delta p-v$ (variabel)



Ausschreibungstexte: Wilo-Stratos PICO 25/1-6

Hocheffizienz-Pumpe WILO-Stratos PICO, elektronisch geregelt

Wartungsfreie Nassläufer-Umwälzpumpe mit Verschraubungsanschluss, blockierstromfester Synchronmotor nach ECM-Technologie (bis zu 90% Energieeinsparung im Vergleich zu einer unregelmäßig betriebenen Pumpe) und integrierter elektronischer Leistungsregelung zur stufenlosen Differenzdruckregelung. Einsetzbar für alle Heizungs- und Klimaanwendungen (+2 °C bis +110 °C). Regelmodus gemäß der Anwendung Radiatoren-/Fußbodenheizung wählbar. Serienmäßig mit:

- Vorwählbare Regelungsarten zur optimalen Lastanpassung: $\Delta p-c$ (Differenzdruck constant), $\Delta p-v$ (Differenzdruck variabel) kombinierbar mit der Regelfunktion Dynamic Adapt
- Automatischer Absenkbetrieb
- Integrierter Motorschutz
- Betriebs- und Störanzeige (mit Fehlercodes)
- LC-Display mit präziser Menüführung
- Anzeige des aktuellen Verbrauchs in Watt
- Anzeige des kumulierten Verbrauchs in Kilowattstunden
- Reset Funktion zum Zurücksetzen des Stromzählers oder der Einstellungen auf die Werkseinstellungen
- "Hold" Funktion (Tastensperre) zur Sperrung der Einstellungen
- Minimalverbrauch nur 3 W
- TÜV geprüfte Hocheffizienz (abrufbar unter www.wilo.de/rechtliches)
- Kompakte Bauform
- Automatische Deblockierfunktion
- Hohes Anlaufmoment
- Entlüftungsroutine zur automatischen Entlüftung des Rotorraumes
- Wärmedämmschale serienmäßig

Pumpengehäuse aus Grauguss (Rotguss typenabhängig), Laufrad aus Polypropylen, Edelstahlwelle mit metallimprägnierten Kohlegleitlagern.

Zulässige Fördermedien (andere Medien auf Anfrage)

Förderstrom max.: $4 \text{ m}^3/\text{h}$

Förderhöhe max.: 6 m

Zulässiger Einsatzbereich

Temperaturbereich bei max. Umgebungstemperatur +25 °C: +2...+110 °C

Temperaturbereich bei max. Umgebungstemperatur +40 °C: +2...+95 °C

Temperaturbereich bei max. Umgebungstemperatur +60 °C: +2...+70 °C

Maximal zulässiger Betriebsdruck: 10 bar

Rohranschlüsse

Rohrverschraubung: Rp 1

Baulänge: 180 mm

Motor/Elektronik

Energieeffizienzindex (EEI): $\leq 0,20$

Elektromagnetische Verträglichkeit: EN 61800-3

Störaussendung: EN 61000-6-3

Störfestigkeit: EN 61000-6-2

Drehzahlregelung: Frequenzumrichter

Schutzart: IP X4D

Isolationsklasse: F

Ausschreibungstexte: Wilo-Stratos PICO 25/1-6

Netzanschluss: 1~230 V, 50/60 Hz

Drehzahl: 1200 - 4230 1/min

Motornennleistung: 32,0 W

Leistungsaufnahme 1~230 V: 3 - 40 W

Strom max.: 0,44 A

Motorschutz: nicht erforderlich (blockierstromfest)

Kabel-Verschraubung Connector: 11 PG

Werkstoffe

Pumpengehäuse: Grauguss (EN-GJL-200)

Laufgrad: Kunststoff (PP - 40% GF)

Pumpenwelle: Edelstahl

Lager: Kohle, metallimprägniert

Mindestzulaufhöhe am Saugstutzen zur Vermeidung von Kavitation bei Wasser-Fördertemperatur

Mindestzulaufhöhe bei 50°C: 0 m

Mindestzulaufhöhe bei 95°C: 3 m

Mindestzulaufhöhe bei 110°C: 10 m

Mindestzulaufhöhe bei 130°C: 0 m

Bestellinformationen

Art.-Nr.: 4132453

EAN-Nummer: 4048482079349

Gewicht Netto ca.: 2 kg

Fabrikat: Wilo

Bezeichnung: Wilo-Stratos PICO 25/1-6